

**Himmelsengel
Originalfarbholzschnitte
von Friederike Rave**



Galerie Chlodwig Selmer
Im Holtkamp 8 - 48282 Emsdetten
Telefon 02572-9510957 - Fax 02572-9510958
info@selmer.de - www.selmer.de

Stand 09/2015

Anlässlich der Engel-Ausstellungen im Herbst/Winter 2015 entstanden in den letzten Wochen mehrere grafische Arbeiten im Atelier unserer Künstlerin Friederike Rave. Hier möchten wir Ihnen die **himmlisch beschwingten „Himmelsengel“ in Form des japanischen Holzschnittes** präsentieren. Die Originalfarbholzschnitte sind Handabzüge, die die Künstlerin im Atelier selbst abgezogen hat. Bei den jeweils in Kleinstauflagen entstandenen Himmelsengeln spielte die Künstlerin mit Farben und den einzelnen Druckplatten. Das oben abgebildete Aquarell war Inspiration für den Holzschnitt.

Besonders möchten wir Ihre Aufmerksamkeit auf die **zeitgleich entstandenen Papierarbeiten „Übermalungen“** lenken. Diese Papierarbeiten haben jeweils den Holzschnitt-Himmelsengel als Grundlage und wurden von der Künstlerin mit Aquarellfarben weiterentwickelt und damit zu Unikaten.



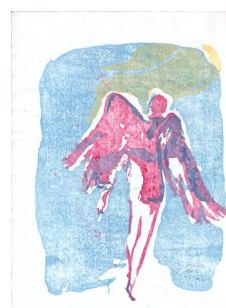
Himmelengel I
Auflage 10 Exemplare



Himmelengel II
Auflage 6 Exemplare



Himmelengel III
Auflage 2 Exemplare



Himmelengel IV
Auflage 15 Exemplare



Himmelengel V
Auflage 1 Exemplare

**Himmelengel I-V,
2015**

Technische Daten:

32 x 30 cm
Handabzug
betitelt, signiert,
datiert und nummeriert

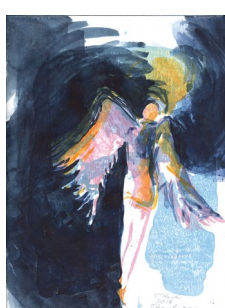
Preis: € 150,00



**Übermalung
Farbenfroh I**



**Übermalung
Farbenfroh II**



**Übermalung
Indigo I**



**Übermalung
Indigo II**



**Übermalung
Ocker I**

Übermalungen, 2015

Technische Daten:

32 x 30 cm
Originalpapierarbeit
betitelt, signiert und
datiert

Preis: € 250,00

* Das Aquarell ist ebenfalls verkäuflich: € 250,00.